



Categories

www.TGISC.de

Gruppe 01:

Neocaridina davidi

Surface Colors / außenliegende Farben

(Bloody Mary, Red Sakura, Black Sakura, Green Jade, Red Onyx, Sapphire, Chocolate Sakura)



Gruppe 02:

Neocaridina davidi

Body colors / innenliegende Farben

(Blue Dream, Blue Jelly, Yellow Fire, White Pearl, Orange Sakura)



Gruppe 03:

Neocaridina davidi - Rili

all colors



Gruppe 04:

„Super Crystal Red“



Gruppe 05:

„Super Crystal Black“



Gruppe 06:

Red Bee all Grades



Gruppe 07:

Black Bee all Grades





Categories

www.TGISC.de

Gruppe 08:

Tiger Variants
full color



Gruppe 09:

Tiger Variants
striped / dots



Gruppe 10:

"Pinto" Red + Black
Spotted Head + Multistripe



Gruppe 11:

Red „Shadow Bee”
Classic colors and Bee-influenced all
Signes



Gruppe 12:

Black „Shadow Bee”
Classic colors and Bee-influenced all
Signes



Gruppe 13:

Cardidina sp.: „Blue - + Red Bolt”,
„Steel Blue + Red”, „Snow White”,
Variants



Gruppe 14:

Cardidina sp.:
„Fishbone” + „Galaxy” Variants





Categories

www.TGISC.de

Gruppe 15:

Cardidina sp. „Boa“



Gruppe 16:

Cardidina sp. Fancy Red + Black



Gruppe 17:

Cardidina sp. Orange Eye/Silver Eye
Yellow Kingkong, Red Devil, Shadow OE



Gruppe 18:

Cardidina sp. Metallic

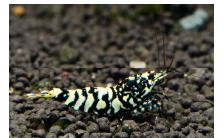
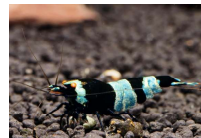


Gruppe 19:

Cardidina sp.: Kreuzungen -Schwerpunkt:

Innovation

Die allgemeine Qualität und Attraktivität von neuen und undefinierten Varianten, die nicht in eine der obigen Kategorien passen, stehen hier im Vordergrund. Neben den allgemeinen Kriterien wird zur Bewertung u.a. ein Innovations- Faktor herangezogen.



Cardidina sp.: Crossbreeding Focus:

Innovation

Focus is on general quality and attractiveness of new and undefined variants that do not fit any of the categories above. Besides the general criteria, here we also take the innovation factor into account.

Photo credits:

Chris Lukhaup, Jana Hesse, Ralf Loch, Alexander Brunck