



Categories

www.TGISC.de

Gruppe 01:

Neocaridina davidi
all colors



Gruppe 02:

Neocaridina davidi - Rili
all colors



Gruppe 03:

"Super Crystal Red"



Gruppe 04:

"Super Crystal Black"



Gruppe 05:

Red Bee alle Grades



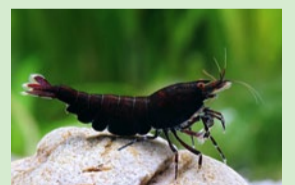
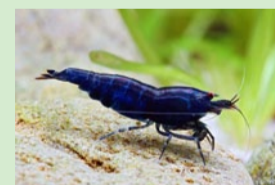
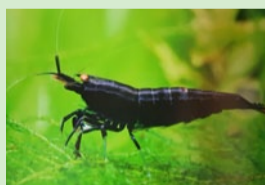
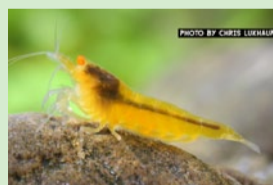
Gruppe 06:

Black Bee alle Grades



Gruppe 07:

Tiger Varianten
full color



Gruppe 08:

Tiger Varianten
striped / dots





Categories

www.TGISC.de

Gruppe 09:

Red "Pinto"

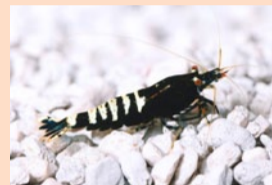
Spotted Head / Multistripe



Gruppe 10:

Black "Pinto"

Spotted Head / Multistripe



Gruppe 11:

Red "Shadow Bee"

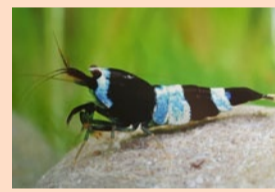
Classic colors and Bee-influenced Signes (full, lined, saddled, banded, Mosura, Hinomaru und Co.)



Gruppe 12:

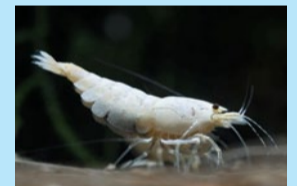
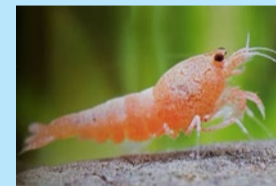
Black "Shadow Bee"

Classic colors and Bee-influenced Signes (full, lined, saddled, banded, Mosura, Hinomaru und Co.)



Gruppe 13:

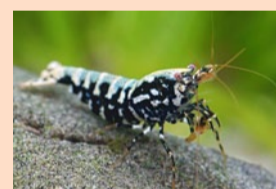
Cardidina sp.: "Blue - & Red Bolt", "Steel Blue & Red", "Snow White", Varianten



Gruppe 14:

Cardidina sp.:

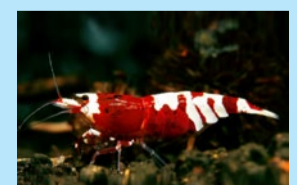
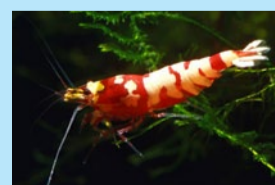
"Fishbone" + "Galaxy" Varianten



Gruppe 15:

Cardidina sp.: Kreuzungen - Schwerpunkt: **Farbqualität**

Die Qualität und Attraktivität der Deck-Farben stehen hier im Vordergrund. Neben reinen und homogenen Farben sind auch Sonderfarben (z.B. Metallic) erlaubt, mit Ausnahme von monochromen Farb- oder Regenbogenverläufen innerhalb einer Farbe, insbesondere dem 'Weiß'. Es wird ein gewisses Muster benötigt, um anhand mindestens einer 2.Farbe die Gesamtqualität zu ermitteln.





Categories

www.TGISC.de

Gruppe 16:

Cardidina sp.: Kreuzungen - Schwerpunkt:
Musterqualität

Die Qualität und Attraktivität von Mustern und Zeichnung stehen hier im Vordergrund. Alle nicht weiter oben aufgeführten Muster bis hin zu extremen Tiger-drift sind erwünscht. U.a. werden hier insbesondere die harmonische Verteilung, Symmetrie, Komplexität und der Gesamteindruck berücksichtigt.



Gruppe 17:

Cardidina sp.: Kreuzungen - Schwerpunkt:
Innovation

Die allgemeine Qualität und Attraktivität von neuen und undefinierten Varianten, die nicht in eine der obigen Kategorien passen, stehen hier im Vordergrund. Neben den allgemeinen Kriterien wird zur Bewertung u.a. ein Innovations-Faktor herangezogen.




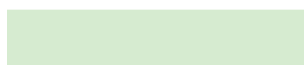

-  = Schon lange bekannte definierte Zuchtformen
-  = durch Tiger beeinflusste Varianten
-  = Neue und undefinierte Zuchtformen

Photo credits:

Chris Lukhaup

J. Hesse, F. Ölschlger, M. Reinelt, M. Pöhler, A. Horge Sadiki, J. Asper, A. Wayne